

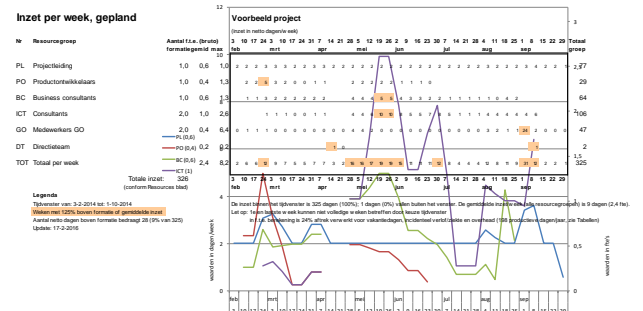
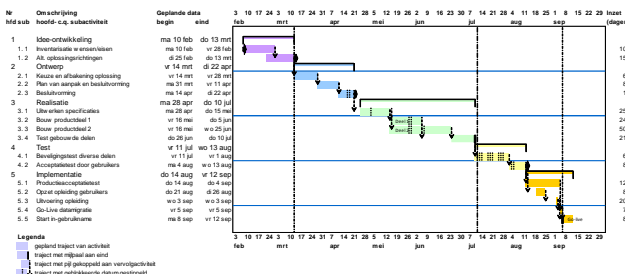
Projectplanning als 'ruggengraat'

Voor projectbeheersing is de projectplanning als 'meetlat' onmisbaar. Het geeft een overzichtelijk geheel van de werkzaamheden, relaties daartussen, begin+einddata, alsmede de benodigde inzet en kosten. De netwerkplanning maakt duidelijk welke activiteiten op het 'kritische pad' liggen. En met registratie van de voortgang ontstaat direct een overzicht van de resterende resources- en kostenplanning. In de dagelijkse praktijk worden veel zelfgemaakte (Excel) hulpmiddelen gebruikt omdat deze direct beschikbaar zijn en eenvoudig te begrijpen. Er zijn meer professionele instrumenten, maar die zijn complex (voor projectleiders en betrokkenen) en vergen de nodige investeringen. Projectable heeft de Projectplanner ontwikkeld dat zowel professioneel als eenvoudig te gebruiken is met lage kosten. Een vereenvoudigde versie te downloaden van de website www.projectable.com.

Waarom een projectplanning tool ?

De systematiek van netwerkplanning voor projecten is voor iedereen bekend. Omdat professionele tools vaak niet eenvoudig te 'lezen' en hanteren zijn, gebruiken veel projectleiders eigen spreadsheets. Deze zelfgemaakte rekenschema's vergen echter de nodige uitwerking en bevatten nogal eens fouten. Projectable biedt projectleiders een praktisch tool met veel gebruiksmogelijkheden en flexibiliteit. U bespaart tijd én verbetert de kwaliteit met de Projectplanner.

De professionaliteit blijkt uit de exacte tijdsplanning op dagbasis, resourcesplanning per week in fte's en planning van inzet en materiele kosten. Het tool biedt veel flexibiliteit in het gebruik en heeft exportmogelijkheden.



Wie zijn wij ?

Projectable is specialist in het sturen en begeleiden van veranderingen in bedrijfsadministraties op het raakvlak van ICT en organisatie. Daarvoor brengen wij de volgende disciplines samen:

- interim- en verandermanagement,
- project en programmamanagement,
- projectinrichting en -beheersing,
- herontwerp van administratieve processen,
- auditing en prestatieverbetering,
- informatiemanagement.

Bij Projectable werken zeer ervaren managers, adviseurs en trainers samen. Voorheen hebben wij gewerkt bij professionele bureaus als KPMG Consulting, Capgemini en Boer & Croon.

Uitgebreide mogelijkheden

- De Projectplanner is voor verschillende doelen te gebruiken, zoals:
- registratie van activiteiten met begin+einddata en relaties in een netwerkplanning;
 - oplevering van de resourcesplanning;
 - berekening van de benodigde kosten;
 - bewaking van de gerealiseerde begin+einddata en gebruikte capaciteit per activiteit;
 - doorrekening van de verwachte resultaten (doorlooptijd, resources en kosten) o.b.v. de feitelijk gerealiseerde data en %gereed;
 - berekening van de performance en verwachte einddatum project;
 - simulatie van effecten o.b.v. meer inzet of een andere projectperformance;
 - het samenvoegen van diverse projectplanningen tot één totale multi-projectenplanning.

Zodra de gegevens zijn vastgelegd kunnen mutaties en aanvullingen eenvoudig aangebracht worden, zodat er continu een actuele planning is.

Informatie

Voor meer informatie of een eenvoudige versie van de Projectplanner verwijzen wij naar onze website: www.projectable.com.

Voor vragen of een afspraak kunt u contact opnemen met Petro Kessler, bereikbaar per telefoon: 033-4562222 of e-mail: info@projectable.com.