

# Projectplanning als 'ruggengraat'

**Voor projectbeheersing is de projectplanning als 'meetlat' onmisbaar. Het geeft een overzichtelijk geheel van de werkzaamheden, begin+einddata en relaties daartussen. Daarnaast is de planning hét referentiekader voor de voortgangsbewaking en capaciteit- c.q. kostenuitputting.**

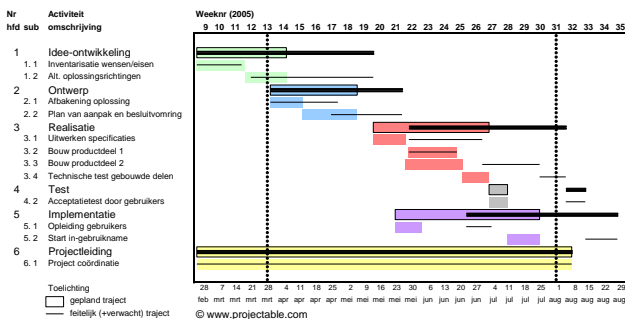
**In de dagelijkse praktijk worden veel zelfgemaakte (Excel) hulpmiddelen gebruikt omdat deze direct beschikbaar zijn en eenvoudig te begrijpen. Er zijn meer professionele instrumenten, maar die vergen eerst een opleiding en zijn niet voor iedere gebruiker te beheersen.**

**Projectable biedt u een hulpmiddel dat zowel professioneel als eenvoudig en bovendien kosteloos is. Het is eenvoudig te downloaden van onze website [www.projectable.com](http://www.projectable.com).**

## Waarom een projectplanning tool ?

De systematiek van netwerkplanning voor projecten is de laatste jaren voor iedereen bekend. Omdat professionele instrumenten vaak niet eenvoudig te 'lezen' en hanteren zijn, gebruiken veel projectleiders eigen spreadsheets. Deze zelfgemaakte rekenschema's vergen echter de nodige voorbereidingstijd en bevatten nogal eens fouten.

Projectable biedt projectleiders een praktisch tool met veel gebruiksmogelijkheden en flexibiliteit. U bespaart tijd én energie.



## Mogelijkheden

Het projectplanning tool is voor verschillende doelen te gebruiken, zoals:

- het vastleggen van projectactiviteiten met begin/einddata, zodat deze in een plaatje (tijdschema) gepresenteerd kunnen worden;
- het berekenen van de benodigde doorlooptijd op basis van de geraamde inzet, beschikbare capaciteit en start/volgorde van activiteiten;
- het berekenen van de benodigde resources per groep, eventueel uitgezet in de tijd per week;
- het berekenen van de benodigde kosten;
- het bewaken van de gerealiseerde begin/einddata en gebruikte capaciteit per activiteit (de planning en realisatie worden in één plaatje naast elkaar afgebeeld);
- het doorrekenen van de totale planning op basis van (deels) bekende feitelijke begin/einddata.

Zodra de gegevens zijn vastgelegd kunnen mutaties en aanvullingen eenvoudig aangebracht worden.

De professionaliteit blijkt uit de berekening op dag-basis (excl. weekends), resourceplanning voor diverse groepen en het 'door'rekenen van de consequenties van uitloop.

Nr	Resourcegroep	Weekinzet		Inzet per weeknr (2005)																																			Totaal groep
		min	max	9	10	11	12	13	14	15	16	17	18	19	20	21	22	23	24	25	26	27	28	29	30	31	32	33	34	35									
A	ProductOntwikkeling	0	27	16	19	19	25	27	17	2	2	2	2	0	9	10	1																			153			
B	ChangeManagement	5	67	13	15	15	26	36	40	31	30	30	15	56	67	42	30	29	22	18	21	20	18	15	12	5											634		
C	Afdeling Verkoop	0	61	5	5	5	10	12	8	2	2	2	2	0	34	61	56	22	17	10	6	9	8	6	3											287			
D	Afdeling ICT	8	133															107	133	133	81	45	35	24	19	8											586		
Totale inzet: 1708																																					1660		

## Wie zijn wij ?

Projectable is specialist in het sturen en begeleiden van veranderingen in bedrijfsadministraties op het raakvlak van ICT en organisatie. Daarvoor brengen wij de volgende disciplines samen:

- interim- en verandermanagement,
- project en programmamanagement,
- projectinrichting en -beheersing,
- herontwerp van administratieve processen,
- auditing en prestatieverbetering,
- informatiemanagement.

Bij Projectable werken zeer ervaren managers, adviseurs en trainers samen. Voorheen hebben zij gewerkt bij professionele bureaus als KPMG Consulting, Cap Gemini en Boer & Croon.

Ons werkterrein omvat de grotere gegevensverwerkende organisaties in de overheid, zakelijke dienstverlening, financiële sector en gezondheidszorg.

## Informatie

Voor meer informatie verwijzen wij naar onze website: [www.projectable.com](http://www.projectable.com).

Voor vragen of een afspraak kunt u contact opnemen met Petro Kessler, bereikbaar per telefoon: 033-4562222 of e-mail: [info@projectable.com](mailto:info@projectable.com).